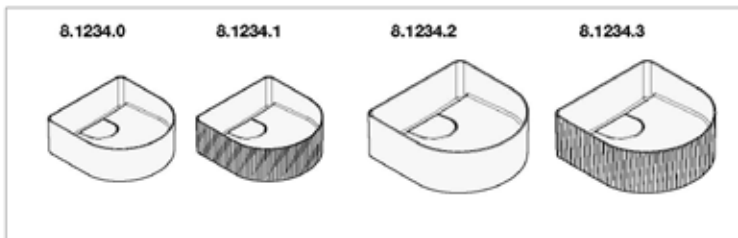


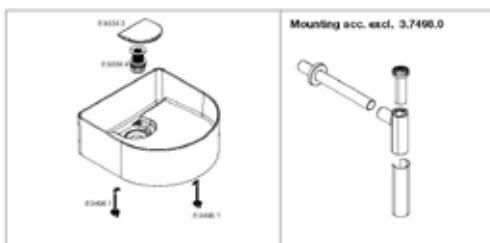


novosan

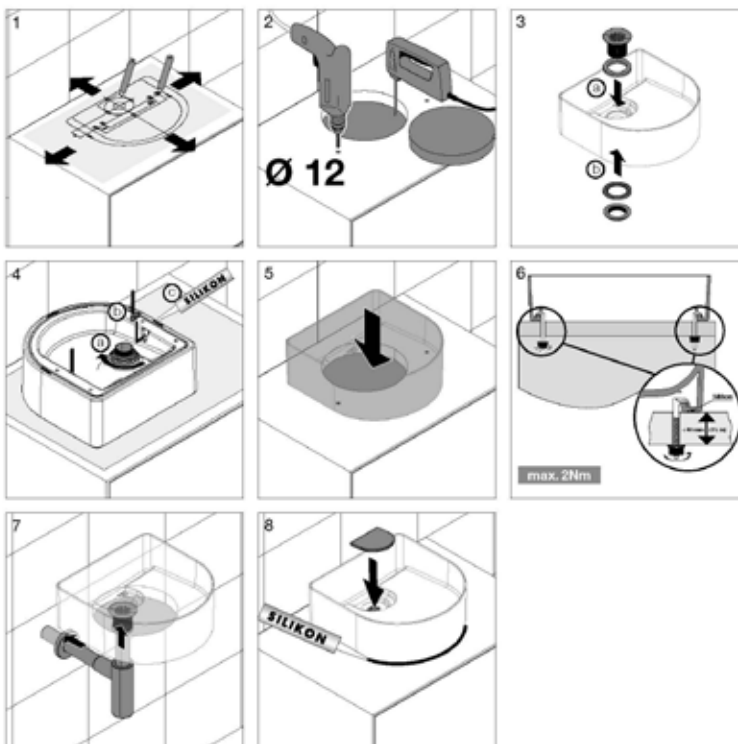
LAUFEN



Lieferumfang Contenu du colis Distrib. del pezzi Parts list Alcance del suministro	Toebehoren Rozsah dodávky Daju sorabas Zakres dostawy Szilítási terjedelm	Комплектажи Список на деталях Leveringsomfang Leveransomfattning	Leveransomfang Toimittokonsiutus 供货范围
--	---	---	---



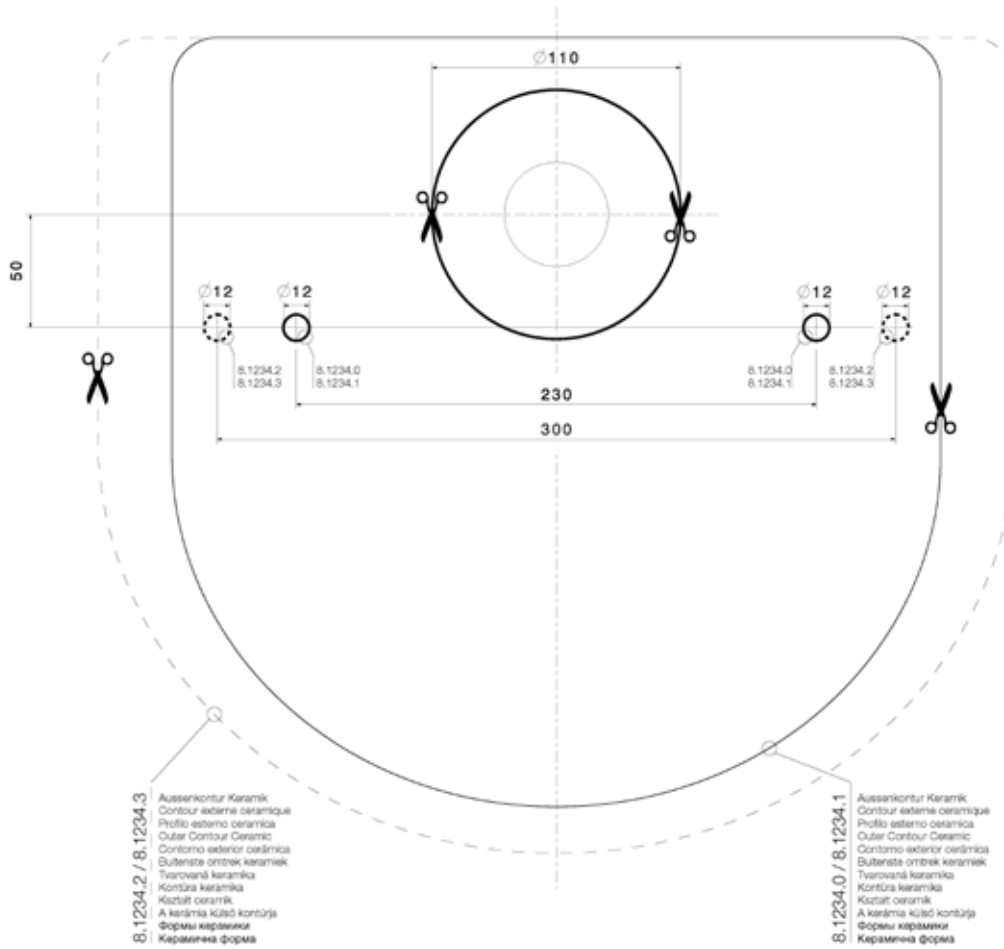
Montageblaß Exécution du montage Esecuzione del montaggio Assembly procedure	Proceso de montaje Montageverloop Příběh montáže Montavimo tvarka	Odplyw montażowy A szerelés menete Последовательность монтажа Протокол на монтажа	Montieringstrin Montieringsprocedur Montieringsbeskrivelse Asennuksen
---	--	--	--



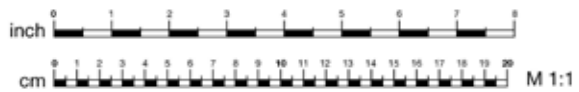
Novosan AB
kundservice@novosan.se | +46 8 590 320 90
www.novosan.se



novosan



vorne - davanti - davanti - front - daltano - voorzijde - předek
preko - przód - 403
передня часть - претпа часть



LAUFEN

Lauten Bathroom AG
Wahlonstrasse 46
CH-4242 Lauten, Switzerland
www.lauten.com



011719 8.0004.0 LCH

Novosan AB
kundservice@novosan.se | +46 8 590 320 90
www.novosan.se